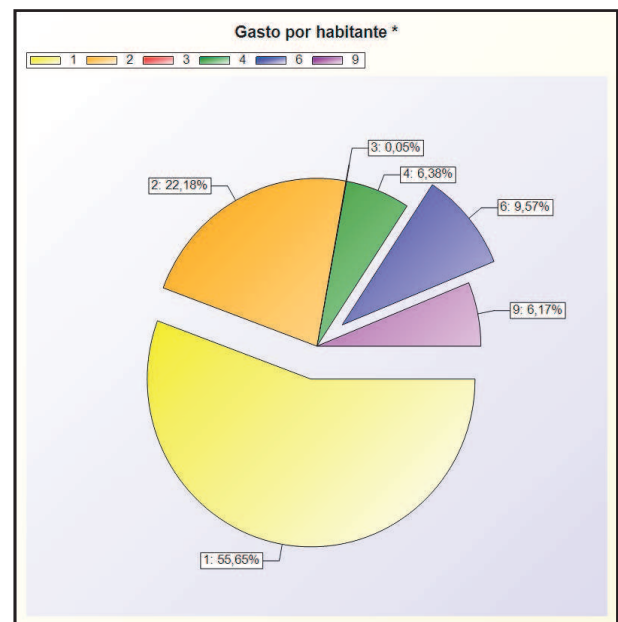
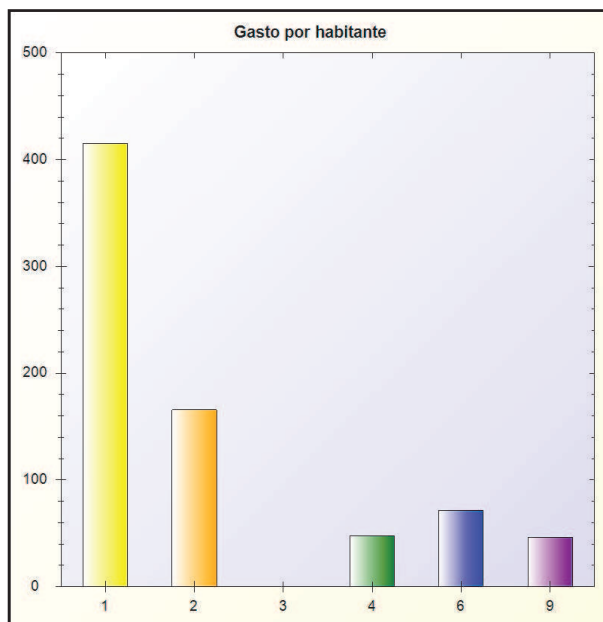


O) GASTO POR HABITANTE

GASTO POR HABITANTE: Para las entidades territoriales y sus organismos autónomos, este índice distribuye la totalidad del gasto presupuestario realizado en el ejercicio entre los habitantes de la entidad

FÓRMULA: Obligaciones reconocidas netas / Número de habitantes

Capítulo	Obligaciones Netas	Habitantes	Gasto por Habitante
1 - GASTOS DE PERSONAL.	6.575.113,77	15.820	415,62 €
2 - GASTOS CORRIENTES EN BIENES Y SERVICIOS	2.619.824,93	15.820	165,60 €
3 - GASTOS FINANCIEROS	6.434,01	15.820	0,41 €
4 - TRANSFERENCIAS CORRIENTES	753.517,61	15.820	47,63 €
6 - INVERSIONES REALES	1.130.158,42	15.820	71,44 €
9 - PASIVOS FINANCIEROS	729.054,50	15.820	46,08 €
TOTAL	11.814.103,24	15.820	746,78 €



* -> Aporte relativo de cada detalle al valor total del indicador