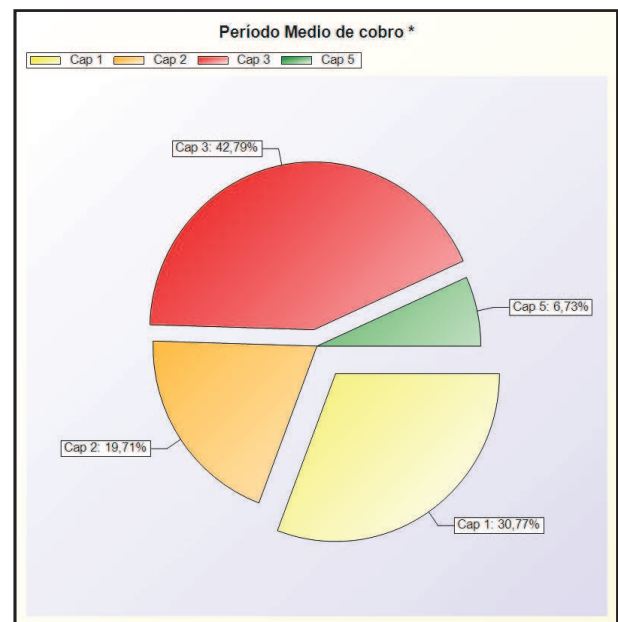
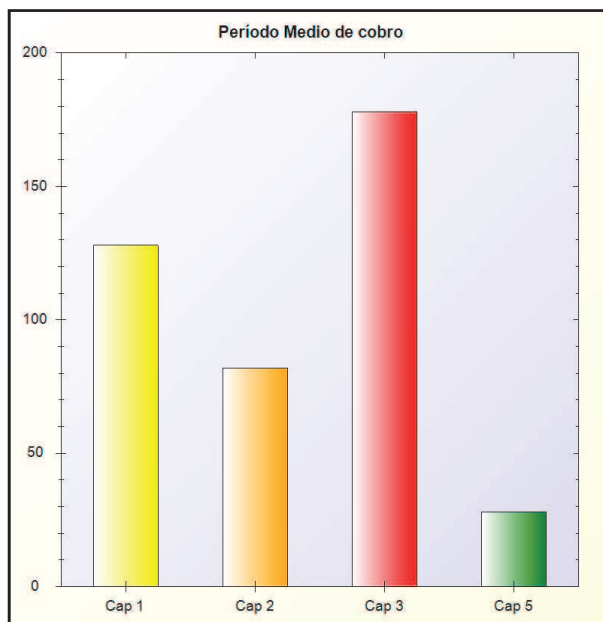


## I) PERÍODO MEDIO DE COBRO

PERÍODO MEDIO DE COBRO: Refleja el número de días que por término medio tarda la entidad en cobrar sus ingresos, es decir, en recaudar sus derechos reconocidos derivados de la ejecución de los capítulos 1 a 3 y 5, excluidos de este último capítulo los ingresos que deriven de operaciones financieras

FÓRMULA:  $\text{SUMA}(\text{Número días periodo cobro} \times \text{Importe cobro}) / \text{SUMA}(\text{Importe Pago})$

Capítulo	Nº días periodo cobro x	Sumatorio importe	Periodo medio cobro
1.IMPUESTOS DIRECTOS	2.029.640.981,88	15.896.337,46	128
2.IMPUESTOS INDIRECTOS	2.966.270,65	35.964,17	82
3.TASAS, PRECIOS PUBLICOS Y OTROS_INGRESOS	256.354.283,63	1.439.074,28	178
5.INGRESOS PATRIMONIALES artículos 54 y 55 y del	2.850.824,18	100.919,71	28
TOTAL	2.291.812.360,34	17.472.295,62	131,17



\* -> Aporte relativo de cada detalle al valor total del indicador