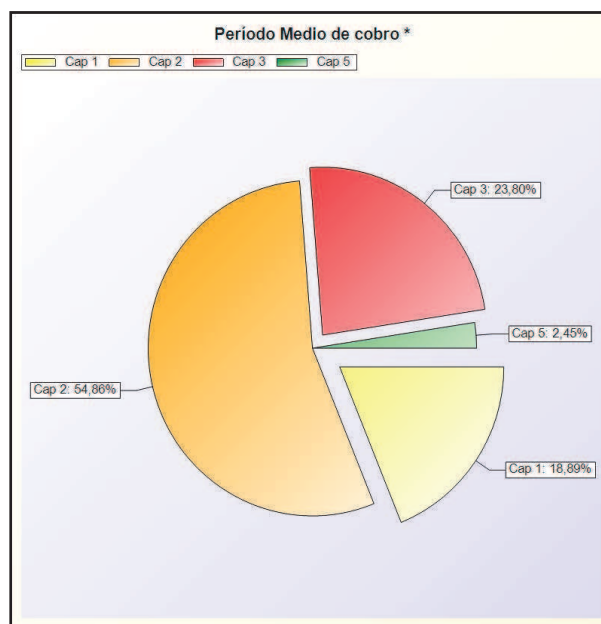
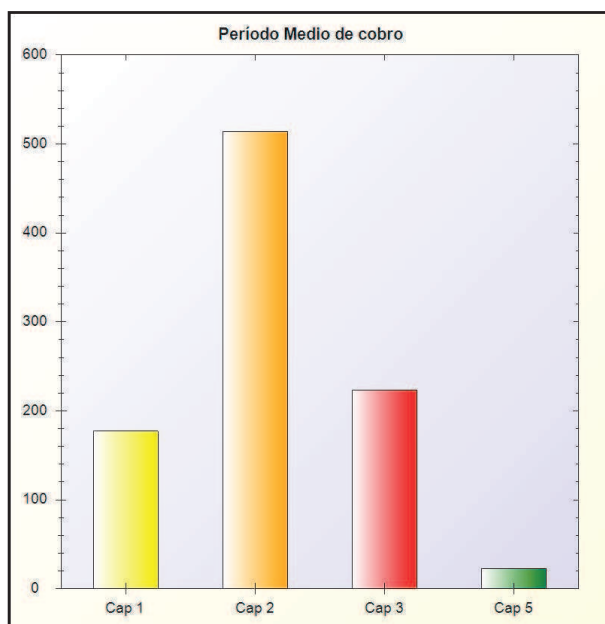


I) PERÍODO MEDIO DE COBRO

PERÍODO MEDIO DE COBRO: Refleja el número de días que por término medio tarda la entidad en cobrar sus ingresos, es decir, en recaudar sus derechos reconocidos derivados de la ejecución de los capítulos 1 a 3 y 5, excluidos de este último capítulo los ingresos que deriven de operaciones financieras

FÓRMULA: $\text{SUMA}(\text{Número días periodo cobro} \times \text{Importe cobro}) / \text{SUMA}(\text{Importe Pago})$

Capítulo	Nº días periodo cobro x	Sumatorio importe	Periodo medio cobro
1.IMPUESTOS DIRECTOS	2.040.386.854,87	11.538.255,65	177
2.IMPUESTOS INDIRECTOS	23.468.317,88	45.695,77	514
3.TASAS, PRECIOS PUBLICOS Y OTROS_INGRESOS	294.520.093,71	1.323.277,58	223
5.INGRESOS PATRIMONIALES artículos 54 y 55 y del	1.706.585,62	74.373,22	23
TOTAL	2.360.081.852,08	12.981.602,22	181,8



* -> Aporte relativo de cada detalle al valor total del indicador