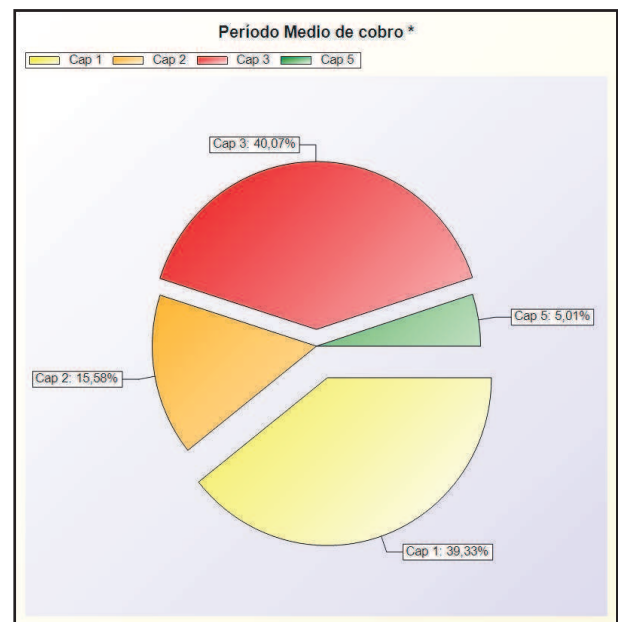
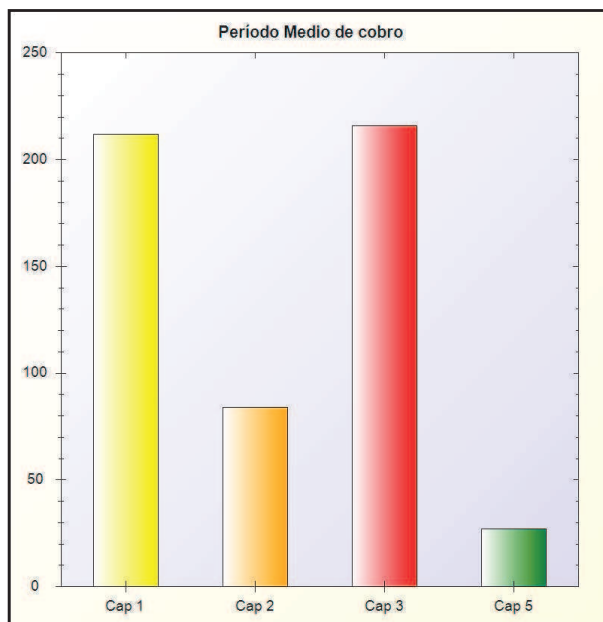


## I) PERÍODO MEDIO DE COBRO

PERÍODO MEDIO DE COBRO: Refleja el número de días que por término medio tarda la entidad en cobrar sus ingresos, es decir, en recaudar sus derechos reconocidos derivados de la ejecución de los capítulos 1 a 3 y 5, excluidos de este último capítulo los ingresos que deriven de operaciones financieras

FÓRMULA:  $\text{SUMA}(\text{Número días periodo cobro} \times \text{Importe cobro}) / \text{SUMA}(\text{Importe Pago})$

Capítulo	Nº días periodo cobro x	Sumatorio importe	Periodo medio cobro
1.IMPUESTOS DIRECTOS	1.659.906.707,23	7.824.483,12	212
2.IMPUESTOS INDIRECTOS	1.145.480,36	13.704,96	84
3.TASAS, PRECIOS PUBLICOS Y OTROS_INGRESOS	243.855.091,60	1.131.147,29	216
5.INGRESOS PATRIMONIALES artículos 54 y 55 y del	1.001.824,70	36.833,30	27
TOTAL	1.905.909.103,89	9.006.168,67	211,62



\* -> Aporte relativo de cada detalle al valor total del indicador